

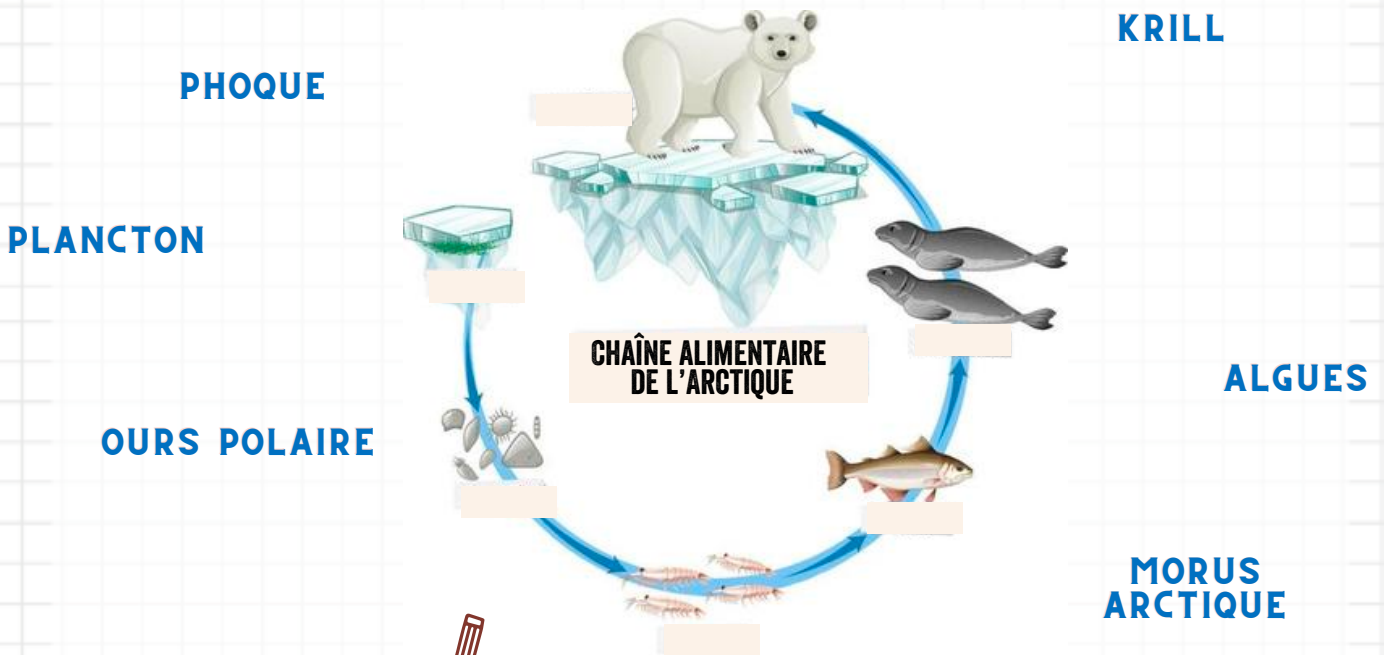
# LES MERCREDIS PÉDAGOS

avec le zoo

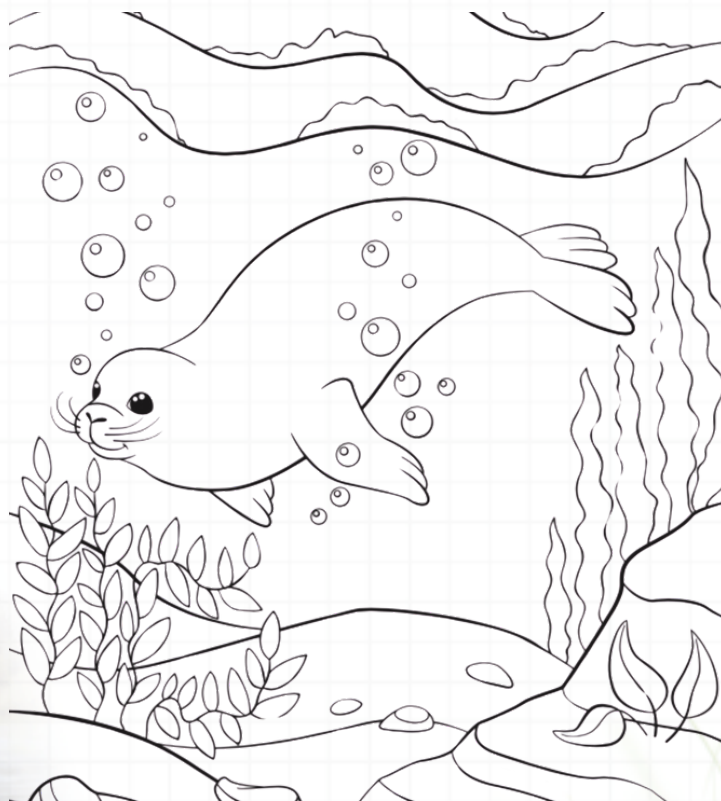
## Avis aux grands enquêteurs

Les pôles sont des milieux extrêmes et des animaux uniques y vivent, comme l'ours polaire ou encore le bœuf musqué. À l'aide de tes connaissances, complète la chaîne alimentaire de l'Arctique.

Relie chaque élément dans la chaîne alimentaire de l'arctique :



À tes crayons ! 



Partagez vos mercredis pedagogos sur nos reseaux







# LES MERCREDIS PÉDAGOS

avec le zoo

## Chasse au trésor de l'Hiver

### Matériel :

-  50 glaçons
-  Du colorant alimentaire ( 2 couleurs)
-  2 sacs
-  Un lot pour les gagnants et un lot pour les perdants (une glace, un chocolat chaud, des bonbons, ...)

À TOI DE JOUER !

### ETAPE 1: LA PREPARATION

- La veille, faire une cinquantaine de glaçons en les teintants de 2 couleurs différentes.
- Découper les labyrinthes
- Cacher les glaçons à l'extérieur juste avant le début du jeu

### ETAPE 2: LE JEU

- Au signal, les enfants, répartis en 2 équipes (de la couleur des glaçons), partent remplir leurs sacs avec le plus de glaçons possibles, correspondant à leur couleur.
- Limiter la chasse à 10 minutes par exemple. Compter les glaçons à leur retour. Chaque glaçon fait gagner 1 point.
- Les joueurs s'installent ensuite à l'intérieur pour la seconde partie de la chasse. Il s'agit de tracer avec un crayon le bon chemin dans le labyrinthe, pour totaliser le plus de point en chemin. Chaque joueur a un labytinthe et peut rapporter des points à son équipe.

### ETAPE 3: QUI GAGNE ?

- L'arbitre totalise les points-glaçons et les points-labyrinthe. Chacun remporte ce que l'arbitre a décidé d'attribuer.



Partagez vos mercredis pedagogos sur nos reseaux

